

PRÄZISIONS KUPPLUNGEN



INDUSTRIE KUPPLUNGEN

R+W[®]
A POPPE + POTTHOFF COMPANY

BZ

ZAHNKUPPLUNGEN

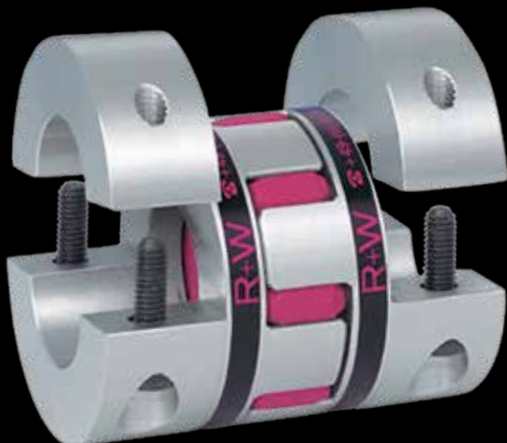
- von 1.900 bis 2.080.000 Nm
- Wellendurchmesser von 48 bis 510 mm
- geringes Zahnspiel
- spezielle Zahngeometrie
- wartungsarm
- hohe Leistungsdichte



EK

ELASTOMER KUPPLUNGEN

- von 1.950 bis 25.000 Nm
- Wellendurchmesser von 30 bis 170 mm
- durchschlagsicher
- hohe Rundlaufeigenschaften
- schwingungsdämpfend
- spielfrei



N
D
S
T
R
M

ST SICHERHEITS KUPPLUNGEN

- von 200 bis 250.000 Nm
- Wellendurchmesser von 30 bis 340 mm
- extrem kompakt
- robust
- freischaltend
- automatische Wiedereinrastung



LP LAMELLENKUPPLUNGEN

- von 350 bis 50.000 Nm
- Wellendurchmesser von 18 bis 140 mm
- hohe torsionssteifigkeit
- variabel in der Länge
- spielfrei
- API 610 / API 671



BK BALGKUPPLUNGEN

- von 0,1 bis 100.000 Nm
- Wellendurchmesser von 1 bis 280 mm
- absolut spielfrei
- lebensdauerfest
- kompakt
- hohe Betriebssicherheit



EK ELASTOMER KUPPLUNGEN

- von 5 bis 2.150 Nm
- Wellendurchmesser von 1 bis 80 mm
- spielfrei
- schwingungsdämpfend
- elektrisch isolierend
- steckbar kalibriert



PRÄZISION

SK

SICHERHEITS KUPPLUNGEN

- von 0,1 bis 2.800 Nm
- Wellendurchmesser von 3 bis 100 mm
- exakte Drehmomentbegrenzung
- absolut spielfrei
- TÜV geprüft
- patentierte kompakte Bauweise



ZA

GELENKWELLEN

- von 5 bis 25.000 Nm
- Wellendurchmesser von 5 bis 140 mm
- Standardlängen bis 6 m
- torsionssteife und schwingungs-
dämpfende Ausführungen
- keine Zwischenlagerung nötig
- Gelenkwelle radial demontierbar



PRÄZISION

DIE KUPPLUNG.

Erleben Sie DIE KUPPLUNG. in AUGMENTED REALITY.



App downloaden, AUGMENTED REALITY starten, eine Kupplung anvisieren und los geht's...

R+W ANTRIEBSELEMENTE GMBH
A POPPE + POTTHOFF COMPANY

ALEXANDER-WIEGAND-STRASSE 8
D-63911 KLINGENBERG
WWW.RW-KUPPLUNGEN.DE

PHONE: +49 9372 9864-0
FAX: +49 9372 9864-20
INFO@RW-KUPPLUNGEN.DE